

47,2% des sondés possèdent une machine à détecter les couleurs de la dent et un praticien sur quatre en est satisfait

Pourquoi une percée lente alors que le besoin est bien réel ?

Qu'est ce qu'un spectrophotomètre ?

Cet appareil effectue une mesure spectrale du flux lumineux réfléchi ou transmis.

Il exprime la mesure de la couleur sous forme de trois chiffres généralement dits L*a*b* (qui peuvent être directement traduits en termes de luminosité, teinte et saturation). Les mesures enregistrées (une par élément CCD) sont ensuite traitées pour être très précisément affichées sous la forme choisie, par exemple L*a*b*.

Le spectrophotomètre comprend son propre module d'éclairage qui peut offrir des sources lumineuses variables (xénon, halogène-tungstène).

Ces appareils éclairent la dent avec une lumière préalablement calibrée et mesurent la lumière diffusée en retour par une surface réduite de la dent (entre 0.1 à 6 mm² selon les appareils). Ils mesurent la couleur sur une seule zone mais peuvent mémoriser plusieurs mesures successives. Cependant, ils ne donnent pas d'information sur l'état de surface global de la dent.

Résultats du sondage

Sur les 93 praticiens qui ont répondu à ce questionnaire, 47,2% d'entre eux possèdent une machine à détecter les couleurs de la dent. Incontestablement le Vita Easy Shade (71,4%) par sa facilité d'utilisation et l'image High Tech qu'il représente est entré dans les plus à avoir au cabinet. La raison en est simple : on constate une réelle difficulté à trouver la couleur des dents avec l'œil et les teintiers. La mesure est inconstante, et limitée au talent du praticien et du céramiste. Aussi, les chirurgiens-dentistes et les prothésistes ont le réel besoin d'une technique plus scientifique donnant une valeur mathématique de la couleur des dents.

Ces « machines de teinte » permettent de transmettre de manière objective des informations de teinte complémentaires à celles relevées par le praticien. L'appareil établit un schéma de teinte où la subjectivité de l'œil du praticien et du prothésiste est absente (l'âge, la fatigue, l'éclairage, l'environnement).

Malgré tout ce n'est qu'une machine, aussi perfectionnée soit-elle il y a des biais !

En dehors du prix que mettent en avant ses détracteurs, il faut bien reconnaître que les données transmises par les machines sont encore insuffisantes, malgré l'évolution que représente le Spectroshade. Le praticien doit affiner l'enregistrement des caractéristiques de la dent (état de surface, translucidité, éventuelles tâches d'émail, etc...). C'est pour cela que 75,7% des détenteurs de la machine font appel à leur jugement. Des erreurs humaines liées au mauvais positionnement de l'embout sont possibles. Seule la comparaison visuelle avec l'échantillon le plus proche permet de valider la mesure. Il peut y avoir des variations selon l'angle de prise de vue et l'influence de lumière ambiante. Ce qui se traduit par un taux d'insatisfaction colorimétrique prothétique de 26,5%.

71,1% souhaitent apporter des améliorations à ces outils ?

Echantillonnage de vos souhaits :

*Une connexion informatique pour enregistrement direct de la teinte de la dent dans la fiche du patient.



- Plus de facilité d'emploi avec un menu contextuel plus intuitif.
- Pouvoir faire un relevé de la couleur d'une couronne CCM déjà en bouche efficace.
- Un système qui permette enfin au laboratoire de transposer les teintes réelles et non pas un indice colorimétrique.

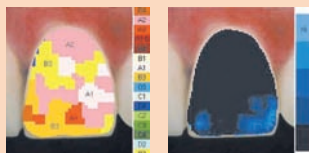
Importance de l'ambiance lumineuse pour le choix des teintes

En cas d'erreur sur la teinte, ce n'est ni notre œil ni notre jugement qui sont en cause, mais l'éclairage. La bonne vision des couleurs n'est en effet assurée qu'à 3 conditions complémentaires : un environnement général uniformément éclairé en lumière du jour par des sources non éblouissantes. La fameuse lumière du Nord. C'est d'ailleurs, ce qui était enseigné en faculté : « prendre ses teintes en plein jour à la fenêtre au nord ». Cette lumière du Nord est également celle reproduite par les éclairagistes avertis dans les ateliers « spécifiques » : impression des tissus, contrôles de teinte, laboratoire de céramique dentaire... Une fois le choix de teinte réalisé dans les bonnes conditions d'éclairage, on peut éventuellement demander à une machine de valider son choix. Ce serait une sorte de sécurité supplémentaire, mais en aucun cas un palliatif – et encore moins une alternative – à un mauvais éclairage.

En conclusion

Il faut garder à l'esprit que ces machines de teinte représentent une aide pour le praticien dans la recherche de la couleur. Ces systèmes sont indispensables à ceux qui présentent une déficience visuelle. Pour les autres, ils apportent un complément d'informations qui doit être associé à la prise de teinte avec l'œil, les teintiers et surtout les macro-photographies couleurs et l'usage du noir et blanc.

CARACTERISTIQUES	VITA Easyshade Advance	MHT Spectroshade
		
Hauteur x largeur x profondeur en cm	15,9x17,2x10,8	21x16x11
Poids	511 g	900 g
Permet une analyse des teintes moyennes des tiers cervical, central et incisif de la dent	Oui	Oui
Permet une cartographie des teintes de la dent	Non	Oui
Permet une cartographie de la translucidité de la dent	Pas une cartographie, mais donne les valeurs de luminosité, de saturation et de teinte	Oui
Temps d'acquisition de l'image	1,5 à 2 secondes	< 1 seconde
Possibilité de sauvegarde dans une base de données patient	Oui, dans logiciel ShadeAssist offert avec l'appareil	Oui
Existence d'un lien avec les normes de céramiques existantes	Non	Oui
Donne les références des lingotins de céramique pour la CFAO	Oui	Oui
Prix	1.793 € TTC	2900 € TTC
Garantie	2 ans	1 an
SI D'AUTRES CARACTERISTIQUES VOUS SEMBLERENT IMPORTANTES	<ul style="list-style-type: none"> – Contrôle de la teinte de la restauration – Donne toutes les couleurs intermédiaires soit 81 couleurs – Informations complémentaires sur la couleur : données L*C*h* a*b*, – Mémorisation de 30 résultats – Indication du niveau de charge de batterie – Arrêt automatique au bout de 20 minutes – Accu Li-Ion rechargeable – LED blanches haute puissance (donc pas de changement de lampe) 	<ul style="list-style-type: none"> – Possibilité d'obtenir une vision complète de toutes les caractéristiques colorimétriques de la dent



albédo



prises de teinte réussies

La vraie Lumière du Nord

Eclairage majoritairement indirect donc sans éblouissement.
Lumière du jour 6500 K à IRC>98%
Luminaire totalement étanche à la poussière

Degré K - 4, rue de Jarente 75004 Paris - Tél : 01 71 18 18 64 - email : commercial@degrek.com

www.degrek.com 