

Candela D65.4 | D65.4R

FR NETTOYAGE

Nettoyer avec une lingette douce de désinfection type Durr FD366, en frottant uniquement dans l'AXE LED à LED.

Essuyer avec un chiffon doux microfibre en respectant ce même axe.

EN CLEANING

Clean with a soft disinfection wipe type Durr FD366, rubbing only on the LED-to-LED AXLE.

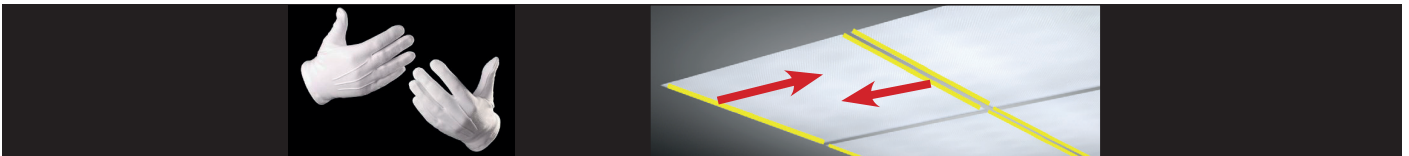
Wipe with a soft microfiber cloth, respecting the direction of the LEDs

DE REINIGUNG

Reiben Sie die Deflektoroberfläche ausschließlich an der LED-zu-LED-Richtung.

Mit einem weichen Desinfektionstuch (Typ Durr FD366) reinigen.

Trocknen Sie mit einem weichen Mikrofasertuch unter Berücksichtigung der Richtung der LEDs.



INSTALLATION - PREAMBULE

La notice d'installation ne remplace pas les réglementations locales et (inter)nationales des installations électriques.

- Le produit doit être installé suivant les codes électriques usuels et appropriés et selon les instructions fournies par degré K, pour éviter tout risque de combustion ou de choc électrique.
- Avant l'installation, la maintenance ou le nettoyage du produit, toujours couper l'alimentation au panneau principal.
- Déballez soigneusement le produit
- Ne jamais tenter d'accéder à l'intérieur du luminaire ou de sa boîte de contrôle sous peine d'annuler la garantie.
- Contacter Degré K ou le revendeur local pour obtenir une assistance technique.
- A conserver à température ambiante : -20°C à +45°C.

INSTALLATION - PREAMBLE

The installation instruction does not supersede local and (inter)national regulations for electrical installations.

- The product must be installed following applicable and appropriate electrical standards and according to the instructions provided by degré K in order to avoid any risks of fire or electrical shock.
- Before installation, maintenance or cleaning, always first turn off power to the circuit.
- Carefully unpack the product
- Never attempt to access the interior of the luminaire or its control box since doing so may avoid the warranty.
- Contact Degré K or the local reseller for technical assistance.
- Keep at an ambient temperature of: -20°C to +45°C.

MONTAGE - PRÄAMBEL

Die Installationsanweisungen ersetzen nicht die lokalen und (inter) nationalen Vorschriften für elektrische Installationen.

- Das Produkt muss gemäß den üblichen und geeigneten elektrischen Vorschriften und gemäß den Anweisungen von Degré K installiert werden, um Verbrennungsgefahr oder Stromschlag zu vermeiden.
- Schalten Sie vor der Installation, Wartung oder Reinigung des Produkts immer die Stromversorgung am Hauptpanel aus.
- Packen Sie das Produkt vorsichtig aus
- Versuchen Sie niemals, das Innere der Leuchte oder Steuerbox da sonst die Garantie erlischt!
- kontaktieren Sie bitte Degré K oder Ihren Händler, um technische Unterstützung zu erhalten.
- Bei Raumtemperatur lagern: -20 °C bis + 45 °C.

⚠ AVERTISSEMENT :

Manipuler précautionneusement avec des gants de coton.

Les 4 dalles de Candela D65.4/R sont interconnectées et pré-câblées.

NE PAS OUVRIR la boîte de contrôle.

Pour la version D65.4R :
Impérativement télécharger l'application CASAMBI et procéder à la programmation

Connecter le driver AVANT la mise sous tension du circuit

⚠ WARNING :

Handle carefully with cotton gloves
The 4 panels of Candela D65.4/R are interconnected and pre-wired.

DO NOT OPEN the control box.

For version D65.4R:
Download the CASAMBI application and proceed with the programming

Connect the driver BEFORE switching on the circuit

⚠ WARNUNG :

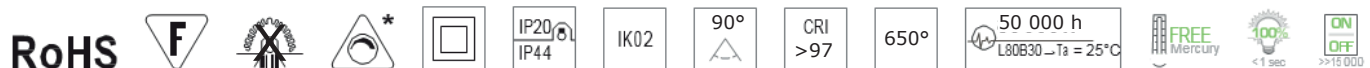
Vorsichtig behandeln mit weißen Baumwollhandschuhen.

Die 4 Panels der Candela D65.4/R sind miteinander verbunden und vorverdrahtet.

Öffnen Sie die Steuerbox NICHT.

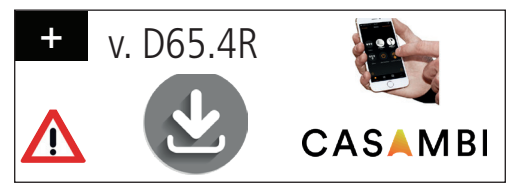
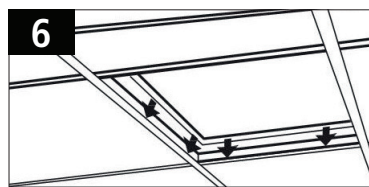
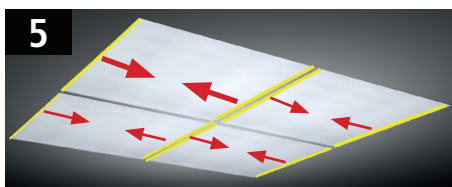
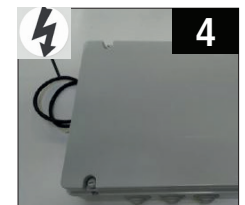
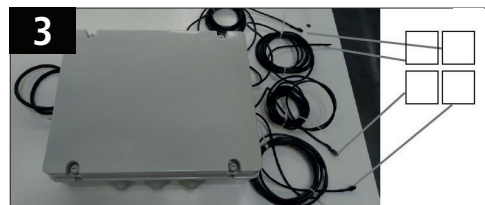
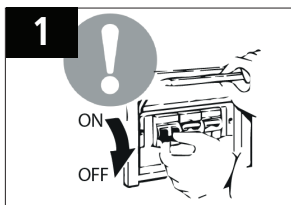
Für Version D65.4R:
Herunterladen die CASAMBI-Anwendung und damit die Programmierung aufnehmen.

Schließen den Driver an, BEVOR Sie den Stromkreis einschalten





Candela D65.4 | D65.4R



FR INSTALLATION FAUX PLAFOND

Le packaging contient 4x Dalle LED Candela D65 + 1 boîte de contrôle à connexion rapide
NE PAS OUVRIR la boîte de contrôle

- 1- Couper l'électricité
 - 2- Retirer 4 dalles du faux plafond, faisant un carré de 2x2,
 - 3- installer la boîte de connexion rapide dans le faux plafond
 - 4- Connecter le primaire au secteur.
 - 5- Positionner chaque dalle LED Candela D65 à l'intérieur du faux plafond (supports compatibles T24 et T15), les 4 dalles dans le même sens (sens de lecture de l'étiquette et sortie de câble dans la même position)
 - 6- Par un accès depuis une autre dalle du plafond, brancher la boîte de connexion aux 4 dalles Candela D65 (connecteur rapide détrompé, ne jamais forcer la connexion mais le retourner si résistance mécanique).
- Accrocher le filin de sécurité à un crochet du plafond (non fourni) et le régler pour chacune des dalles de façon à ce qu'il soit tendu.
- + Version D65.4R : installer l'application CASAMBI et procéder à la programmation

ATTENTION : Il est impératif de connecter les 4 dalles sur la boîte de connexion avant allumage.

EN INSTALLATION / DROPPED CEILING

The packaging includes 4x LED panel Candela D65 + 1 «quick connexion» control box
DO NOT OPEN the control box

- 1- Cut off the power
 - 2- Remove 4 dropped ceiling tile, in a 2x2 square
 - 3- install the quick connection box in the dropped ceiling
 - 4- Connect the primary to the mains
 - 5- Position each Candela D65 LED panel inside the dropped ceiling (T24 and T15 compatible supports), the 4 panels in the same direction (label reading direction and cable outlet in the same position)
 - 6- Through access from another ceiling tile, connect the connection box to the 4 Candela D65 panels (quick connector keyed out, never force the connection but turn it over if there is mechanical resistance).
- Hang the safety line from a hook on the ceiling (not supplied) and adjust it for each of the tiles so that it is taut.
- + Version D65.4R: install the CASAMBI application and proceed with the programming

CAUTION: It is imperative to connect the 4 tiles to the connection box before lighting.

DE MONTAGE / ZWISCHENDECKE

Die Verpackung enthält 4x LED-Panel Candela D65 + 1 Verbindungsbox «quick connexion»
Öffnen Sie die Verbindungsbox NICHT

- 1- Ausschalten der Stromversorgung
 - 2- Entfernen Sie 4 abgehängte Deckenplatten in einem 2x2-Quadrat
 - 3- Installieren Sie die Verbindungsbox in der abgehängten Decke
 - 4- die Primärwicklung an das Stromnetz anschließen.
 - 5- Positionieren Sie jedes Candela D65 LED-Panel innerhalb der abgehängten Decke (T24- und T15-kompatible Stützen), wobei die 4 Panels in derselben Richtung liegen (Beschriftungsrichtung und Kabelabgang in der gleichen Position)
 - 6- Schließen Sie die Verbindungsbox durch Zugang von einer anderen Deckenplatte an die 4 Candela D65-Panels an (Schnellstecker herausgedreht, niemals die Verbindung erzwingen, sondern umdrehen, wenn mechanischer Widerstand besteht).
- Hängen Sie die Sicherheitsleine an einen Haken an der Decke (nicht mitgeliefert) und stellen Sie sie für jede der Fliesen so ein, dass sie straff ist.
- + Version D65.4R: Installieren Sie die CASAMBI-Anwendung und fahren Sie mit der Programmierung fort.

VORSICHT: Es ist unbedingt erforderlich, die 4 Fliesen vor dem Anzünden an die Anschlussbox anzuschließen.